



## Lecteur OMNIKEY® 5427 CK



### LECTEUR SANS CONTACT AVEC INTERFACE CCID ET ÉMULATION CLAVIER DANS UN NOUVEAU BOÎTIER POUR LES LECTEURS DE BUREAU OMNIKEY

- **Sécurité** – sécurité du système renforcée et prise en charge des cartes haute et basse fréquence, notamment HID Prox®, MIFARE® Classic, MIFARE DESFire® EV1, iCLASS®, iCLASS SE, ainsi que des cartes compatibles SIO.
- **Facilité d'utilisation** – utilisation des cartes de contrôle d'accès physiques existantes pour sécuriser les postes de travail en mode CCID ou émulation clavier.
- **Prise en charge CCID** – évite d'avoir à installer des pilotes pour la plupart des systèmes d'exploitation.
- **Prise en charge de l'interface clavier** – récupère des données de la carte et transfère l'information vers toute application par émulation de la séquence clavier.
- **Prise en charge de Seos et d'une partie de la plate-forme iCLASS SE** – fournit une sécurité à couches multiples qui s'étend au-delà de la technologie de la carte, fournissant une protection supplémentaire aux données d'identification

#### PLATE-FORME HID ICLASS SE :

- permet aux clients de faire évoluer leurs infrastructures d'identité sécurisées
- en simplifiant la façon dont les identités sont créées, utilisées et gérées dans un ensemble d'applications
- en utilisant des cartes à puces et des cartes à microprocesseur ainsi que des smartphones NFC (avec iCLASS® Seos™)
- offre<sup>2</sup> une solution sécurisée, flexible et indépendante des technologies standardisées basée sur Secure Identity Object (SIO)
- Prend en charge de nouveaux identifiants compatibles SIO d'après diverses technologies, comme iCLASS SE, iCLASS Elite(R) iCLASS Seos et Mifare Classic

Le lecteur OMNIKEY® 5427CK de HID Global fonctionne dans tous les environnements PC. Indépendant du système d'exploitation et du cas d'usage, les modes CCID ou l'interface Keyboard Wedge fournit la solution idéale sans installer ou assurer des drivers. Cela supprime les problèmes complexes de gestion du cycle de vie du logiciel sur site, accélère la commercialisation et permet à l'utilisateur de prendre part à la plate-forme iCLASS SE. Basée sur le concept de Secure Identity Object (SIO), nouvelle méthodologie d'identification portative et ouverte, la plate-forme offre une solution sécurisée, flexible et indépendante des technologies standardisées.

La fonctionnalité d'émulation clavier permet de récupérer et de traiter des données de la carte pour les entrer directement dans les applications en émulant sur la séquence de touches clavier correspondante. Ainsi, il n'est plus nécessaire d'entrer manuellement les données dans les applications. Outre les modes CCID et émulation clavier, le lecteur inclut un outil de gestion

Web, intégré et facile à utiliser, qui permet une configuration intuitive à partir d'un navigateur sans avoir besoin d'une formation spécifique.

Le lecteur OMNIKEY® 5427CK prend en charge les technologies haute et basse fréquence dans un seul dispositif, il s'intègre donc facilement dans les environnements multi-technologies et simplifie les migrations de technologies de cartes.

Le lecteur prend en charge une vaste gamme de technologies de cartes à basse et haute fréquence, notamment HID Prox®, MIFARE® Classic, MIFARE DESFire® EV1 et iCLASS®, ainsi que iCLASS SE®.

Pour les besoins d'intégration, le lecteur OMNIKEY 5427CK est également disponible en tant que carte électronique avec un kit de développement qui fournit tous les outils et la documentation nécessaires pour faciliter l'intégration et réduire les temps de mise sur le marché.

Pour plus d'informations, visitez le centre de développement : [www.hidglobal.com/main/developers/omnikey-5127-ck/](http://www.hidglobal.com/main/developers/omnikey-5127-ck/)

## CARACTÉRISTIQUES :

### Prise en charge CCID

- Implémentation CCID native pour une prise en charge des systèmes d'exploitation WINDOWS®, LINUX® et MAC®.

### Émulation clavier

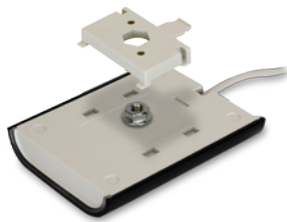
- Fonctionnalité d'émulation clavier entièrement configurable et programmable par une console de gestion intégrée.
- Configuration flexible des structures de données et des formats de sortie.

### Large éventail de cartes supportées

- La fonctionnalité double fréquence permet le support simultané des cartes haute et basse fréquence.
- HID Prox®, MIFARE® Classic, MIFARE DESFire® EV1, iCLASS®, iCLASS SE® et autres cartes compatibles SIO.

### Gestion du cycle de vie améliorée

- Mises à jour possibles du firmware et paramétrage de la configuration à l'aide d'une interface Web, messages SNMP et cartes de configuration.
- Kit de développement contenant des cartes, de la documentation, du code échantillon et un accès au portail des développeurs de HID.



## PRINCIPALES CARACTÉRISTIQUES DE L'ÉMULATION CLAVIER :

- Entrée et champs de sortie configurables
- Champs de données en cascade et personnalisables
- Configurations spécifiques selon la carte
- Définition et raccourcis d'actions avant / après saisie
- Conversion Little/Big Endian
- Format de sortie HEX, BCD, BIN, DEC et ASCII
- Parsing des données du contrôle d'accès physique de HID

## SPÉCIFICATIONS

Réf. modèle de base	OMNIKEY® 5427CK	
Dimensions	71 mm x 93 mm x 16 mm	
Poids	Environ 100 g	
Alimentation électrique	Alimentée par bus	
Température de fonctionnement	0° - 70° C	
Humidité de fonctionnement	10 à 90 % d'humidité relative	
Température de stockage	-20° à 80° C	
Indice de protection IP	IP54 (poussière / éclaboussures) (en préparation)	
<b>INTERFACE DE L'HÔTE</b>		
Interface de l'hôte	USB 2.0 (également conforme à USB 1.1)	
Vitesse de transmission	12 Mbits/s (USB 2.0 pleine vitesse)	
<b>INTERFACE DE LA CARTE À PUCE SANS CONTACT</b>		
	<b>CCID</b>	<b>ÉMULATION CLAVIER</b>
Cartes / Protocoles Haute fréquence	MIFARE™ Classic 1K / 4K, Ultra Light, Ultra Light C, Plus, MIFARE™ DESFIRE™ 0.6, MIFARE™ DESFIRE™ EV1, iCLASS®, iCLASS SE/SR, MIFARE SE, DESFire EV1 SE, T=CL, ISO 14443 A avec vitesse de transmission de 848 kbits/s (en fonction de la carte), ISO 15693 avec vitesse de transmission de 26 kbits/s (en fonction de la carte)	MIFARE™ Classic 1K / 4K, Ultra Light, Ultra Light C, Plus (Security Lvl 1), MIFARE™ DESFIRE™ 0.6, MIFARE™ DESFIRE™ EV1 (MAC / DES/3DES / 3K3DES / AES), iCLASS®, iCLASS® SE/SR, MIFARE SE, DESFire EV1 SE
Cartes / Protocoles Basse fréquence	HID PROX®	HID PROX®
API prises en charge	PC/SC (compatible avec le mode 2.01/ CCID)	Human Interface Device (HID)
Support du pilote PC/SC	Compatible avec les pilotes CCID natifs (en mode CCID). Des pilotes PC/SC de HID sont disponibles pour : Windows® XP / Vista / 7 (32 bits / 64 bits), 2003 Server, 2008 R2 Server, Linux® (32 / 64 bits, incl. Debian 6.0, Fedora 15, OpenSUSE 11.4, Ubuntu 11.04) & Mac® OS X (10.5 Leopard et versions ultérieures, Intel 32 / 64 bits)	Compatible avec les pilotes Human Interface Device (HID)
Voyant d'état	LED à deux couleurs (blanc=prêt, bleu=occupé) Son (programmable)	
Couleur	Cache noir / Corps gris clair	
Accessoires (inclus)	Support de carte amovible pour le fonctionnement nécessitant la présence de la carte	
Accessoires optionnels (en préparation)	Support de montage, ruban adhésif base de support vertical	
Connecteur et longueur	Connecteur USB de type A, 200 cm	
Options de personnalisation	Logo/couleur du boîtier spécifique au client (disponible sur demande)	
Composition	PC	
Intervalle moyen entre défaillances (IMED)	500 000 heures	
Conformité / Certification	Microsoft® WHQ <sup>2</sup>	
Approbations environnementales	Conforme RoHS (REACH), WEEE, UL, CE, FCC, ICES (Canada)	
Garantie	Garantie de deux ans du fabricant (Pour les pilotes, voir la politique complète d'assistance à vie.)	

1 = 424 kbps par défaut, 848 kbps configurables via l'interface Web  
2 = Windows® Hardware Quality Lab



hidglobal.com

Amérique du Nord : +1 949 732 2000  
N° gratuit (US uniquement) : 1 800 237 7769  
Europe, Moyen-Orient, Afrique : +49 6123 791 0  
Asie-Pacifique : +852 3160 9800  
Amérique du Sud : +52 55 5081 1650

An ASSA ABLOY Group brand

ASSA ABLOY

© 2014 HID Global Corporation/ASSA ABLOY AB. Tous droits réservés. HID, HID Global, le logo en brique bleue HID, la conception de chaîne, OMNIKEY, iCLASS, iCLASS SE et HID Prox sont des marques commerciales ou des marques déposées de HID Global et/ou des détenteurs des licences aux États-Unis et/ou dans d'autres pays. Toutes les autres marques commerciales, marques de service, et noms de produits ou de services sont des marques commerciales appartenant à leur propriétaire respectif. 2014-04-03-omnikey-5427-ck-reader-ds-fr PLT-001172