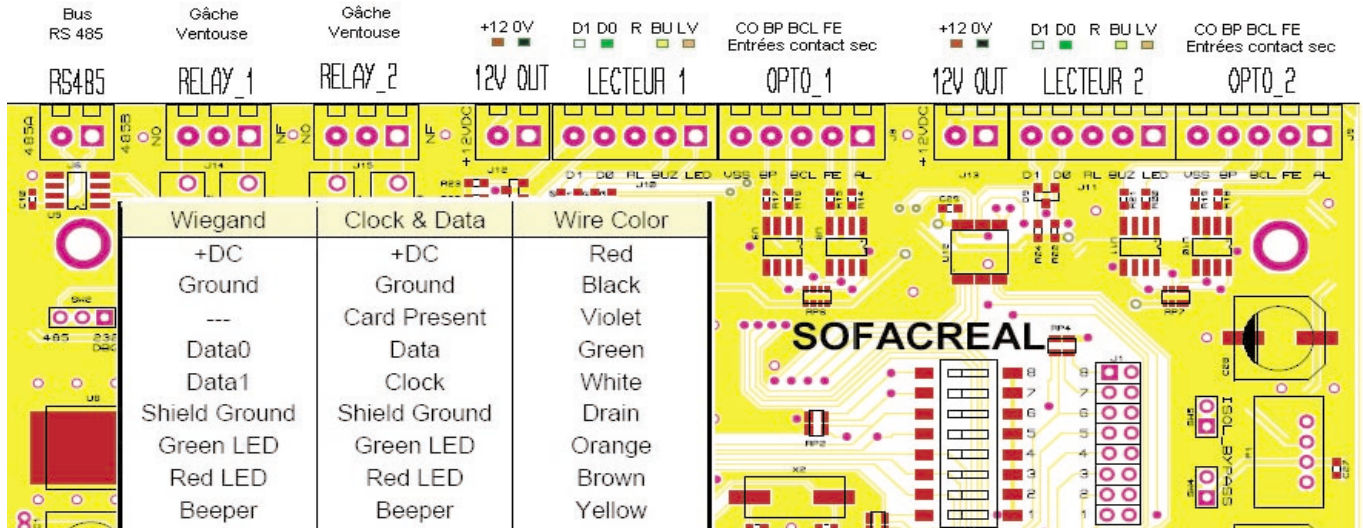


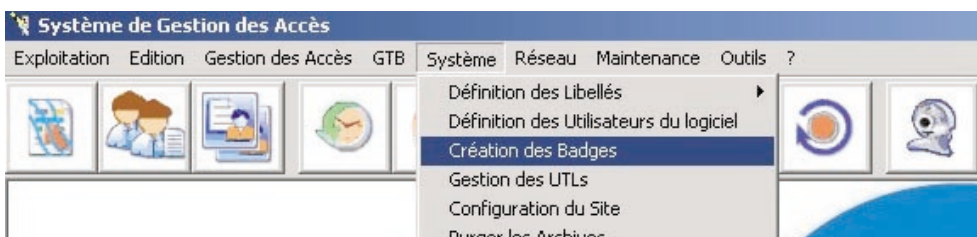
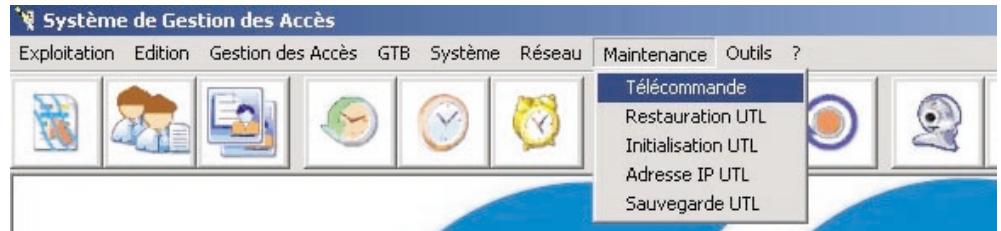
- Mise en service "Gestion des Accès".
- Installer le Logiciel.
- Installer le(s) UTL(s).
- Installer le réseau local.
- ou ( suivant l'option )
- Installer l'interface USB/RS485.
- Configurer le site.
- ( Menu, système, configuration du site ).



- Raccorder le lecteur, empreinte digitale ou le récepteur (suivant les technologies). 90%, c'est en Wiegand.
- Avec les borniers débrochables et les repèrages en couleurs, c'est plus facile.
- Raccorder les alimentations ( alim. 220v/12v). Mettre sous tension.



- Envoyer une Télécommande ( commande gâche/Ventouse ) pour vérifier la communication entre PC et UTL(s).



- Créer et donner un Badge, empreinte ou un émetteur " une population 24/24 " ( suivant les technologies ).

- Restauration les données vers UTL(s)
- Lancer le Fil de l'eau.
- Avec le Badge, empreinte ou l'emetteur ( suivant les technologies ) et tester.
- Sauvegarder la config. et faire la pose.

