



- Gestion Technique du Bâtiment avec un groupe d'Activation d'Eclairage / Chauffage / Climatisation.
- Un paramétrage simple.

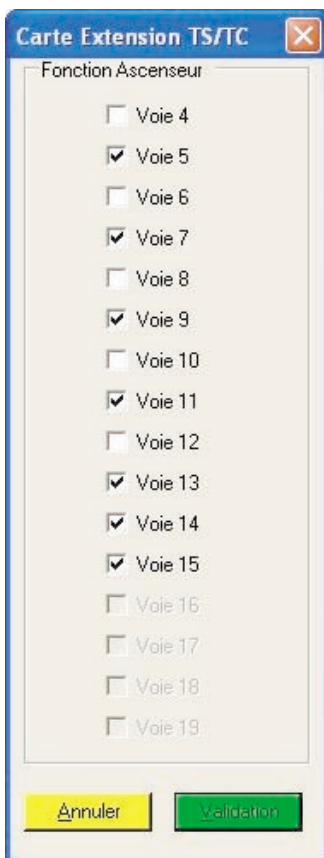


- Sélectionner le Groupe.

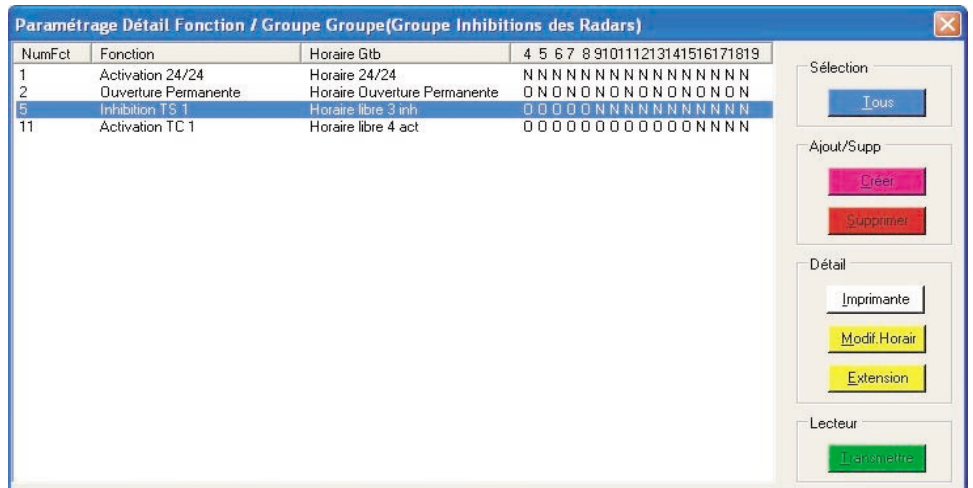


- Sélectionner la Fonction/Programme.

- Créer un nouveau Programme.
- Ajouter la Plage Horaire GTB.



- Sélectionner les Télécommandes à Activer.



- Associer le groupe avec la carte Alarme.
- Transmettre les informations aux UTL(s).